

Comune di RIVAROLO CANAVESE  
(Provincia di TORINO)

Progetto: ADEGUAMENTO SIMICO, SOSTITUZIONE COPERTURA IN CEMENTO AMANTO  
E EFFICIENTAMENTO ENERGETICO DEL BLOCCO C DELLA SCUOLA SECONDARIA  
DI PRIMO GRADO G. GOZZANO DI RIVAROLO CANAVESE VIA LE MARIE 20  
CUP: E8C2200060001  
Progetto Esecutivo:  
Comune di RIVAROLO CANAVESE  
Disegno: PIANTE PIANO TERRA, PIANTE PIANO PRIMO, PIANTE PIANO SECONDO  
Architettonica: Situazione di Progetto, Opere di Manutenzione Stradordocile

Tavola n.: 4  
Scala: INDICATA  
Data: 14/10/2024

II TECNICO  
(Arch. Erika Durando)

R.T.P. RIVAROLO CANAVESE  
(Mandatario Capogruppo)

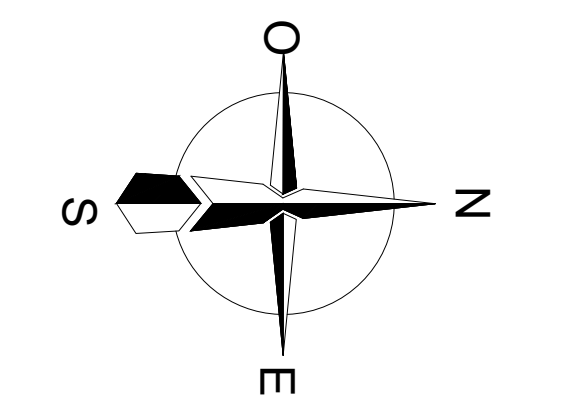
II RUP

Studio Tecnico  
Durando

Studio Tecnico Padova  
www.studiotecnico.it

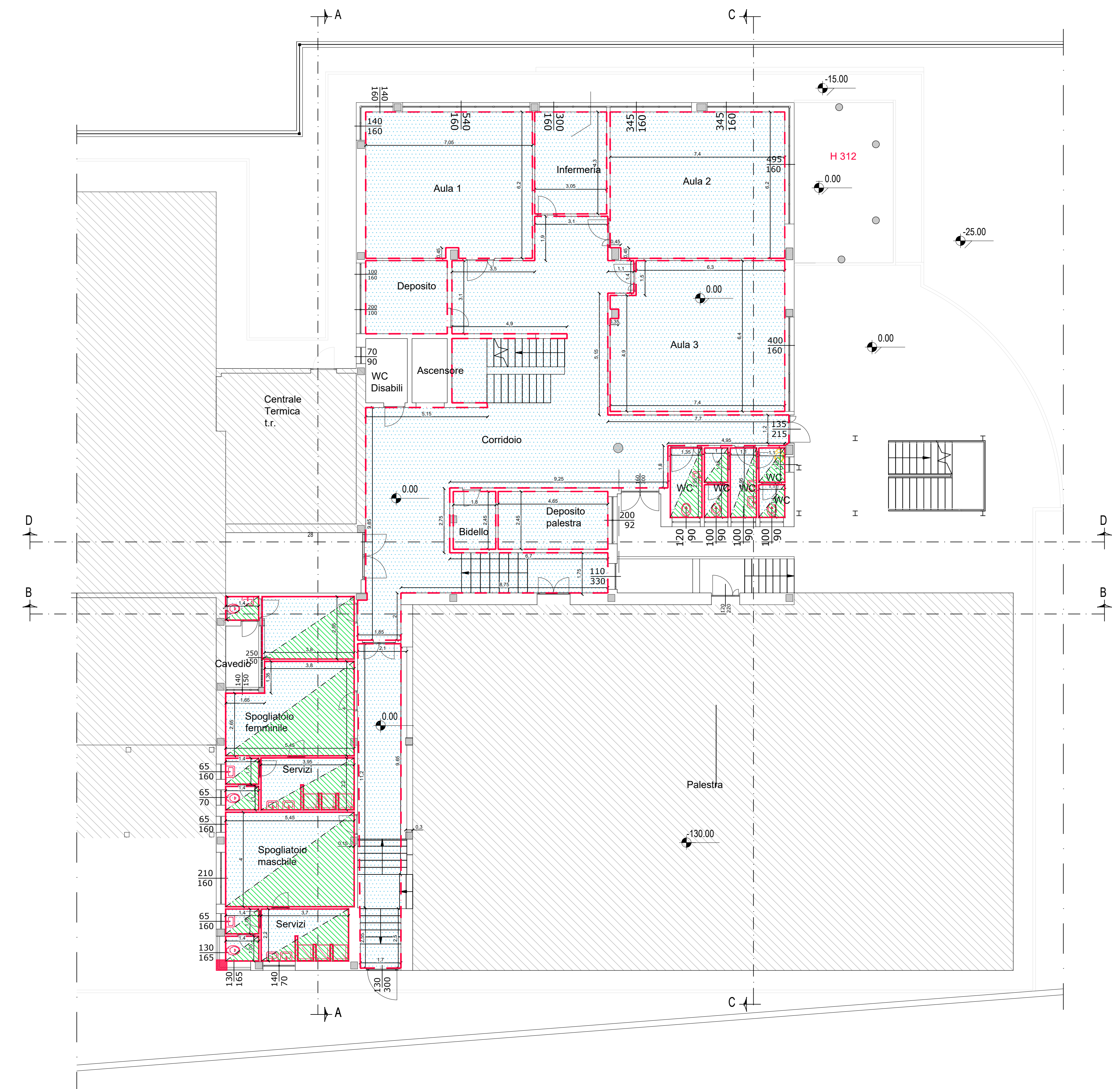
Arch. Erika Falletta  
+39 3488020877  
San Benigno Canavese (To)

Arch. Erika Falletta  
+39 3488020877  
San Benigno Canavese (To)

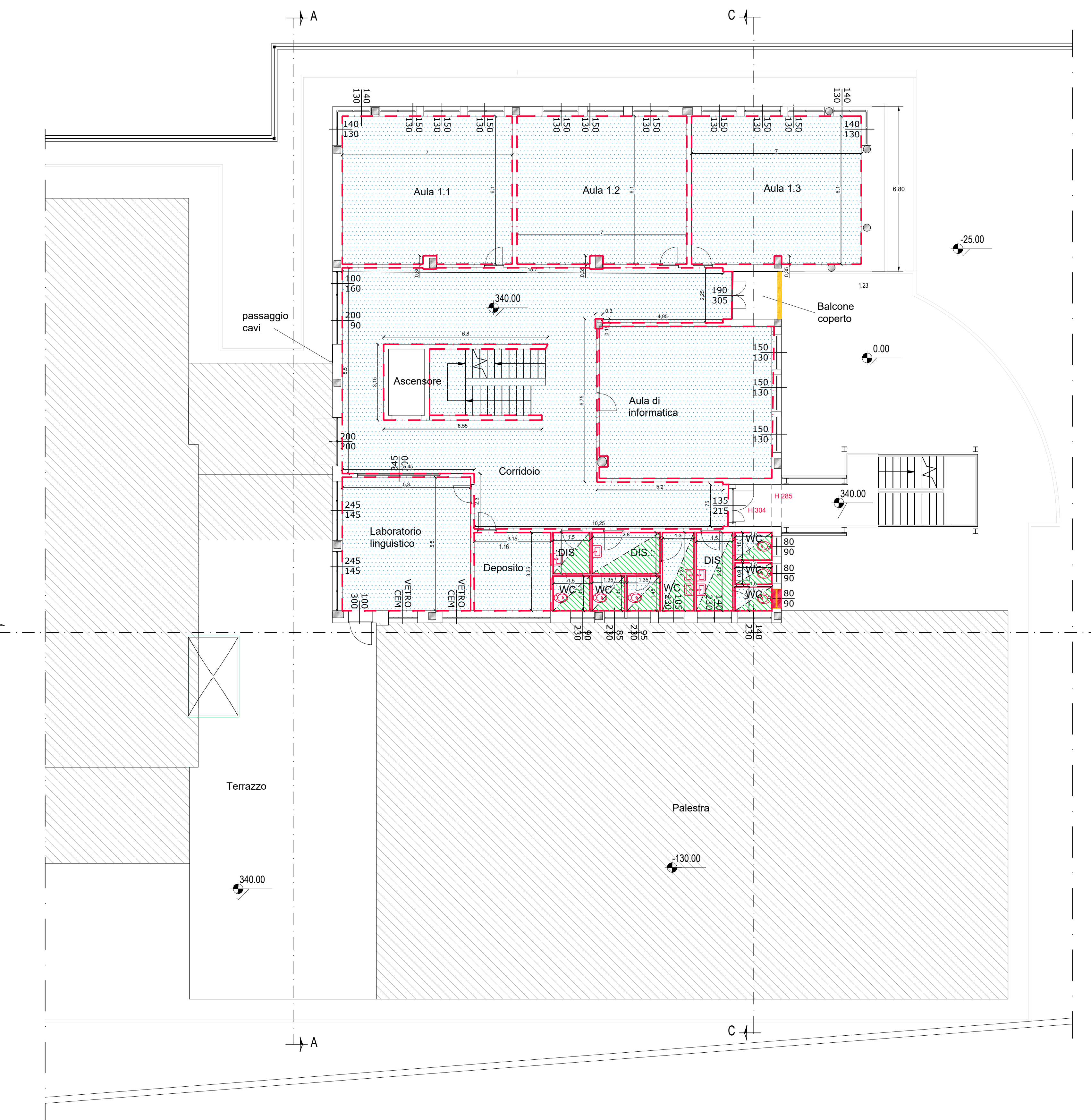


- Tinteggiatura pareti con idropittura in polvere per interni con rifinitura colorata.
- Rimozione rivestimento esistente, rasatura pareti e nuovo rivestimento fino a m 2.10, tinteggiatura con idropittura in polvere per interni con rifinitura bianca di restanti 70 cm.
- Tinteggiatura soffitti con idropittura in polvere per interni con rifinitura bianca.
- Rimozione del pavimento esistente, escluso sottofondo e posa del nuovo pavimento in gres porcellanato.
- Rimozione e riposizionamento lavabo e vaso.
- Rimozione piatto doccia esistente ed inserimento di nuovo elemento.

PIANTA PIANO TERRA  
Scala 1:100



PIANTA PIANO PRIMO  
Scala 1:100



PIANTA PIANO SECONDO  
Scala 1:100

